

PRICEXPERT GROUP SRL

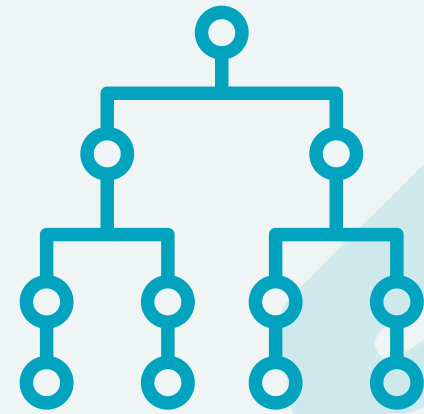


I NOSTRI SERVIZI

SERVIZI OFFERTI



Check-up economico-finanziario e patrimoniale



- Cruscotto e consulenza prospettica light
- Adeguamento degli assetti organizzativi ex art. 2086 C.C.



Fase 2
Piano di risanamento e/o miglioramento performance aziendali



- Business planning
- Richiesta finanziamenti
 - Prospettico
 - Avvio attività

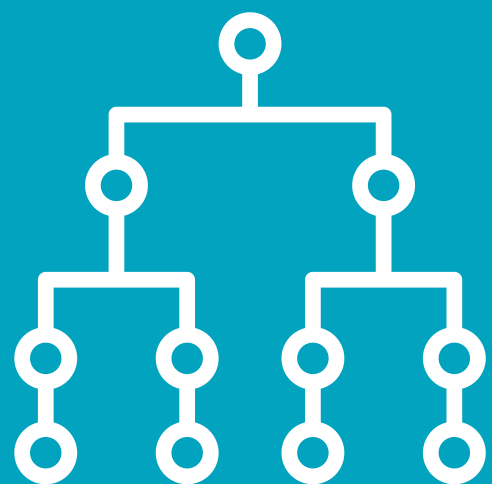


CHECK-UP ECONOMICO- FINANZIARIO E PATRIMONIALE

Il check-up economico-finanziario e patrimoniale è un servizio offerto tramite il matching delle piattaforme Fintech che utilizziamo ed il nostro Know-how che ci consente di esprimere un'analisi con dati Esma Compliant, vevoli quindi in tutta Europa.

Grazie a questo strumento sarà possibile analizzare la situazione economico-finanziaria e patrimoniale dell'azienda, per individuare tempestivamente eventuali criticità e punti di forza utili a definire le linee di intervento da utilizzare come punto di partenza per una pianificazione più approfondita (FASE 2).





CRUSCOTTO E CONSULENZA PROSPETTICA

Effettuiamo l'installazione del cruscotto aziendale, e rilasciamo Asseverazione e Certificazione circa gli adeguati assetti organizzativi amministrativi e contabili (ex art. 2086 del C.C.)





**FASE 2:
PIANO DI
RISANAMENTO
E/O
MIGLIORAMENTO
PERFORMANCE**

La fase successiva al check-up aziendale è quella del risanamento delle criticità, nel caso in cui l'azienda presenti degli squilibri; qualora, invece, l'azienda sia in equilibrio, si prevede un piano di miglioramento delle performance aziendali.

in entrambi i casi gli strumenti a supporto degli interventi sono:

- Processo di budgettizzazione aziendale;
- Piano industriale e strategico;
- Riorganizzazione operativa;
- Riorganizzazione economico-finanziaria;
- Monitoring periodico dei risultati conseguiti

Questa fase di affiancamento prevede un lavoro confezionato su misura per la vostra azienda ed ha una durata triennale





BUSINESS PLAN

Il business plan è il documento cardine nella fase di avvio di una nuova impresa, di un nuovo progetto o nel lancio di nuovi prodotti. Esso è necessario ai fini dell'ottenimento della concessione del credito da parte delle banche, secondo quanto previsto dalle linee guida EBA (European Banking Authority); inoltre è fondamentale per gli investitori interessati a conferire il proprio capitale in una start up.



CONTATTI

Sede legale: Via Bernardo Paoloni 10 -
Lecce

Sede operativa: Viale Aldo Moro, 22 - Lecce

TELEFONO:

Segreteria: 3274771693

Direzione: 3899841909

MAIL: info@pricexpert.it

SITO INTERNET: pricexpertgroup.it

FACEBOOK: PricExpert Group SRL

